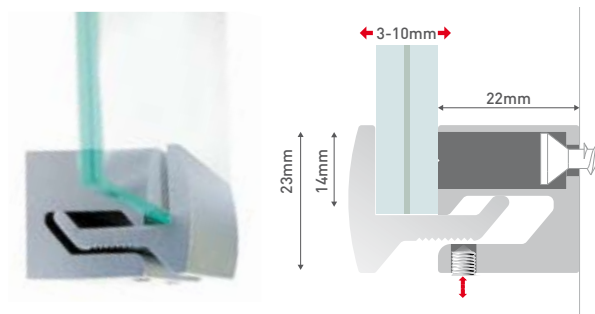
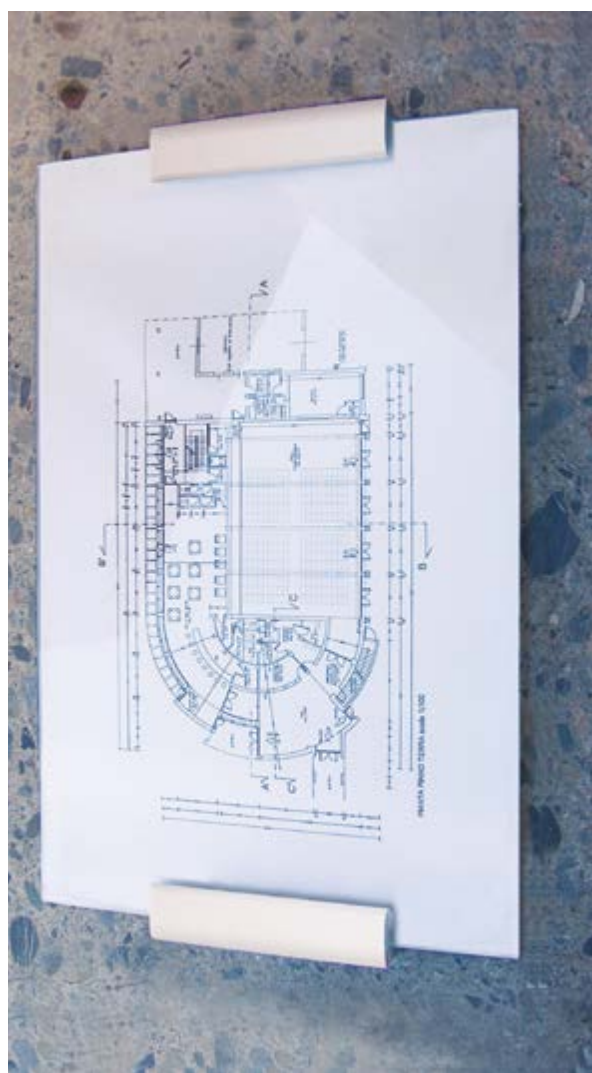
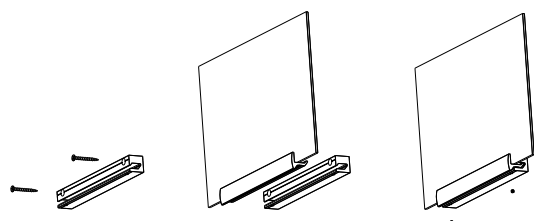


SUPOORTE DE PAREDE

CLAMPER



Suporte de montagem de desenho especial, com sistema de fixação para montagem de painéis não furados. material: alumínio anodizado na cor prata. suporte disponível em várias dimensões, utilizável em simples e dupla face. como opção, oferecemos painéis de vidro temperado nos formatos mais comuns.

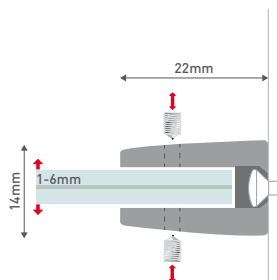


A	CLAMPER		1pc
1	FCL60	60mm	
2	FCL100	100mm	
3	FCL200	200mm	
4	FCL300	300mm	
5	FCL400	400mm	
6	FCL600	600mm	
7	FCL900	900mm	

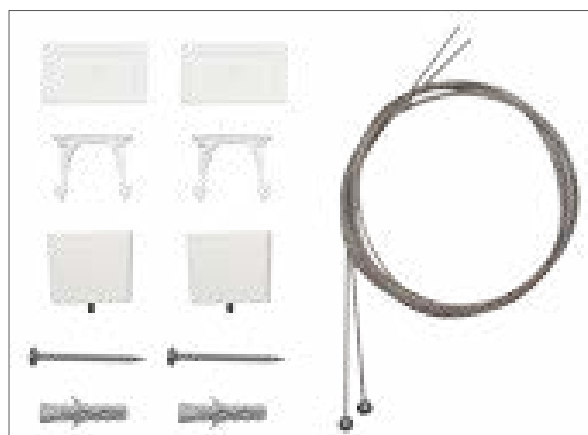
A	CLAMPER GLASS	dimensions hxbxd	1pc
8	FCL150150VE	150x150x4mm	
9	FCL150300VE	150x300x4mm	
10	FCL300450VE	300x450x4mm	
11	FCL450600VE	450x600x4mm	

SUPOORTE

CLAMPER SUSPENSÃO E BANDEIROLA

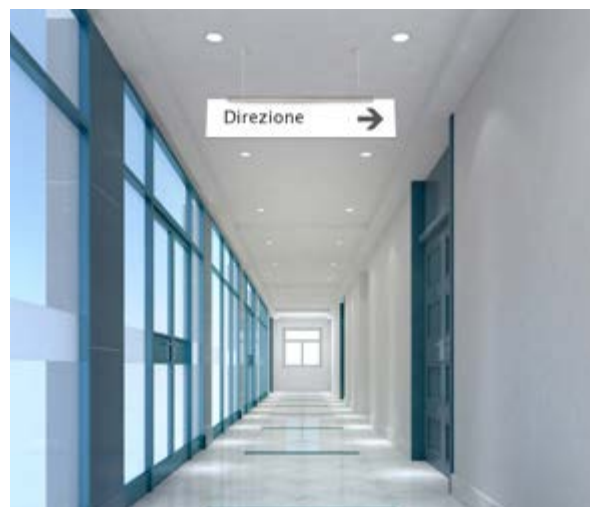


Elegante sistema de fixação em alumínio anodizado na cor prata, uma solução perfeita para a montagem direta, no teto ou em bandeirola, de placas e painéis de no máx. 10mm. Antes da montagem, dois furos de Ø5mm devem ser feitos na placa. com o kit de suspensão com grampo opcional, também é possível criar sistemas suspensos em cabos. A bandeirola clamper completa perfeitamente seus projetos de sinalização com o sistema de montagem em parede clamper.



7 KIT SUSPENSÃO

2x fixadores teto mod. CON
2x cabos inox Ø1mm, com 1150mm



A	CLAMPER SUSPENSÃO E BANDEIRA length	1pc
1	FCLFG60	60mm
2	FCLFG100	100mm
3	FCLFG200	200mm
4	FCLFG300	300mm
5	FCLFG600	600mm
6	FCLFG900	900mm
7	FCLS1150	kit suspension