



Series GALERIE

Parede / Suspensão / Bandeirola / Diretórios (Interior)

Moderno e preciso à GALERIE é a solução perfeita para todos os imóveis em que a arquitetura exige discrição e requinte. O totem externo e interno, as placas de parede e as placas de teto têm uma aparência de bom gosto e combinam perfeitamente. Os materiais usados são vidro ou acrílico em conexão com aço inoxidável. As atualizações de informações necessárias são realizadas facilmente trocando as transparências entre as camadas.

- vidro e aço inoxidável
- transparência
- construção em sanduíche

Os versáteis elementos de fixação em aço inoxidável com tecnologia sofisticada e elegante e materiais elegantes resultam em um visual nobre.





Disponível com dois ou quatro orifícios / espaçadores.



Kunstgewölbe ↑

Garderobe
Ansgang ↑


- Aufzug
- Computerraum
- Kasse
- Kleider-Café
- Toiletten
- Eingangsbereich


2. Obergeschoß: Heimatsmuseum:
Region und Distrikte
Tourismus
Gästehaus
1. Obergeschoß: Zwischen Arbeit und Andacht
1900 und Gem. Land im
Sonder der Jubiläumstage
Erdgeschoß: Kasse
Kleider-Café
Garderobe
Untergeschoß: Kunstgewölbe
„Klöster der Region“
Arkade



GALERIE Suspensão

As placas de teto são compostas por um ou dois painéis de acrílico ou vidro de segurança com 6 mm de espessura cada. Entrega inclui 2 grampos adequados feitos de aço inoxidável, 4 terminais de pressão e 2 cabos de aço com 1,6 m de comprimento cada.

glass/material	sign size	panel quantity	ID	art. no.
	height x width in mm			
6 mm TSG	148 x 297	1	3809	i7720e1
	148 x 297	BESTSELLER 2	3810	i7720e2
	150 x 600	1	3789	i7714e1
	150 x 600	2	3790	i7714e2
	200 x 800	1	3795	i7716e1
	200 x 800	2	3796	i7716e2
6 mm acrylic	148 x 297	1	8057	i7720a1
	148 x 297	2	8058	i7720a2
	150 x 600	1	3786	i7714a1
	150 x 600	2	3787	i7714a2
	200 x 800	1	3792	i7716a1
	200 x 800	2	3793	i7716a2

Tamanho ideal de sinal para sinalização de segurança e sinalização de proteção contra incêndio.

Material de fixação para instalação suspensa

fastening material	ID	art. no.
clamps for 6 mm material thickness	3847	i7730 *
clamps for 12 mm material thickness	3849	i7731 *
reel of steel cord (Ø 1,5 mm)	10 m	4040 i7940-10
reel of steel cord (Ø 1,5 mm)	30 m	4043 i7940-30
reel of steel cord (Ø 1,5 mm)	50 m	4044 i7940-50
press-on lugs	PU à 10 pieces	4046 i7941v10 **
automatic unit (instead of hooks)		3851 i7732 ***

Ganchos não estão incluídos na entrega.

* Inclui parafusos e espaçadores de borracha esponjosa para proteção entre o vidro e a braçadeira. São necessários dois grampos para cada sinal suspenso.

** Dois terminais de pressão são necessários para cada sinal suspenso se uma unidade automática for usada; se forem usados ganchos, quatro olhais de pressão são necessários para cada sinal suspenso.





GALERIE Suporte bandeirola

„Excelente e extravagante“

DADOS TÉCNICOS:

O suporte de aço inoxidável consiste em dois suportes de base (Ø 18 x 200 e Ø 18 x 38 mm) que são montados na parede. Uma barra transversal de Ø 10 x 194 mm conecta os suportes da base. O adaptador é adequado para espessuras de material de 6 mm. O material possui dois furos de Ø 5 mm e é fixado ao suporte inferior por meio de 2 suportes.

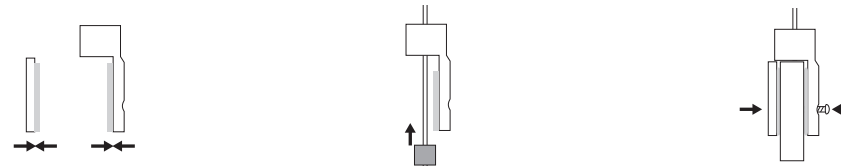
panel	ID	art. no.
height x width x thickness in mm		
without TSG	5685	igalfahneadapter
180 x 180 x 6 mm, TSG BESTSELLER	5684	igalfahne
148 x 297 x 6 mm, TSG	7640	i7750

Tamanho ideal de sinal para sinalização de segurança e sinalização de proteção contra incêndio.



Informação de instalação

A placa pode ser fixada no teto com ganchos convencionais ou com um sistema de fixação automático no teto. O dispositivo automático permite que o sinal seja ajustado retroativamente de forma que, se não estiver reto ou houver diferenças no comprimento do cabo, estas possam ser corrigidas com facilidade.



1

Cole os espaçadores de borracha esponjosa no interior das braçadeiras para proteger o painel de vidro.
Certifique-se de que estão posicionados corretamente: Permitir a projeção do parafuso.

2

Encaixe um terminal de pressão na extremidade do cabo e puxe o cabo de aço através da braçadeira.

3

Encaixe a braçadeira no painel de vidro e aparafuse.



GALERIE Placa parede / diretório montagem na parede - fácil troca de imagem

Uma placa / diretório de parede consiste em dois painéis de vidro de segurança e 2 ou 4 distanciadores de aço inoxidável (roscados ou fixados por parafuso sem cabeça) ou 25 mm de distância da parede.

sign size in mm	spacer quantity	ID	art. no.
--------------------	--------------------	----	----------

... com 15 mm de distância da parede (i7324)

100 x 100	2	3836	i7725E
125 x 125	2	3841	i7726E
75 x 150	2 (long side)	7536	i7718E
160 x 100	2 (short side)	3827	i7723E
150 x 150	2	3686	i7700E
150 x 150	BESTSELLER 4	3698	i7701E
200 x 130	2 (short side)	3715	i7702E
200 x 130	4	3726	i7703E
148 x 210 (~DIN A5)	4	3738	i7704E
148 x 297	4	3747	i7705E
200 x 200	4	3820	i7722E
210 x 297 (~DIN A4)	BESTSELLER 4	3757	i7706E
297 x 420 (~DIN A3)	BESTSELLER 4	3802	i7719E

.. com 25 mm de distância da parede (i7320)

100 x 100	2	3837	i7725E20
125 x 125	2	3842	i7726E20
75 x 150	2 (long side)	7537	i7718E20
160 x 100	2 (short side)	3828	i7723E20
150 x 150	BESTSELLER 2	3687	i7700E20
150 x 150	BESTSELLER 4	3699	i7701E20
200 x 130	2 (short side)	3716	i7702E20
200 x 130	4	3727	i7703E20
148 x 210 (~DIN A5)	4	3739	i7704E20
148 x 297	4	3748	i7705E20
200 x 200	4	3821	i7722E20
210 x 297 (~DIN A4)	BESTSELLER 4	3758	i7706E20
297 x 420 (~DIN A3)	BESTSELLER 4	3803	i7719E20

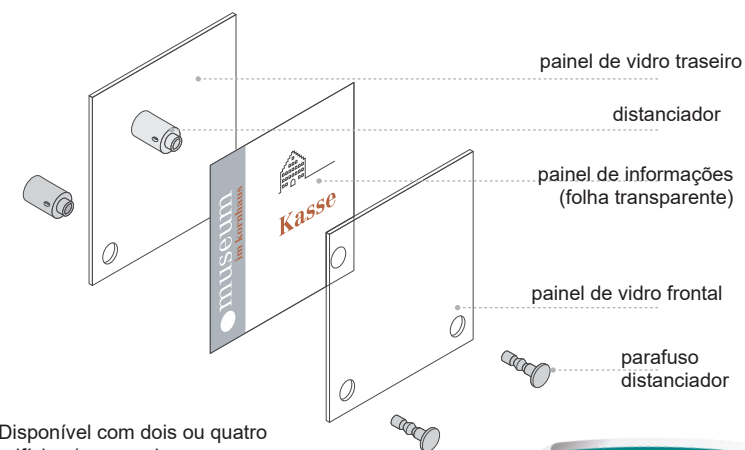
Tamanho ideal de sinal para sinalização de segurança e sinalização de proteção contra incêndio.



Disponível com dois ou quatro orifícios / espaçadores.



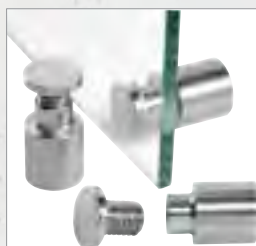
com parafuso sem cabeça



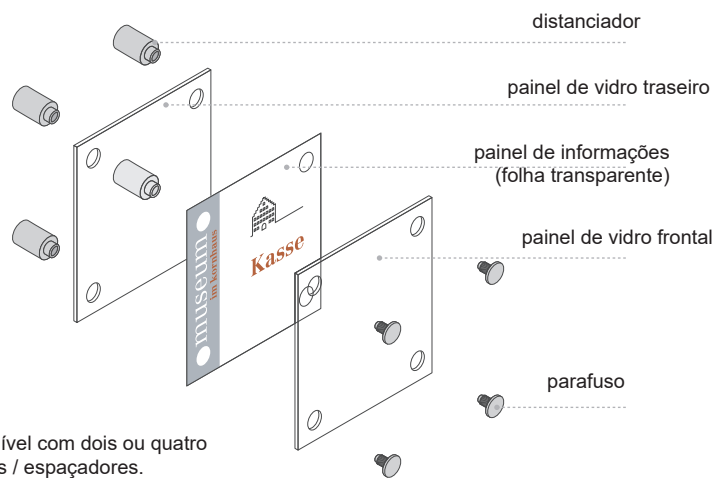
Disponível com dois ou quatro orifícios / espaçadores.



Disponível com dois ou quatro orifícios / espaçadores.



Mecanismo de parafuso



Disponível com dois ou quatro orifícios / espaçadores.

GALERIE Placa parede / diretório montagem na parede - fácil troca de imagem

sign size in mm	spacer quantity	ID	art. no.
... Com distância de parede de 15 mm - rosqueado (i7326)			
100 x 100	2	7641	i7725E26
125 x 125	2	7642	i7726E26
75 x 150	2 (long side)	7655	i7718E26
160 x 100	2 (short side)	3829	i7723E26
150 x 150	2	7643	i7700E26
150 x 150	4	7644	i7701E26
200 x 130	2 (short side)	7645	i7702E26
200 x 130	4	3728	i7703E26
148 x 210 (~DIN A5)	4	7646	i7704E26
148 x 297	4	7647	i7705E26
200 x 200	4	3822	i7722E26
210 x 297 (~DIN A4)	4	3759	i7706E26
297 x 420 (~DIN A3)	4	7648	i7719E26

Tamanho ideal de sinal para sinalização de segurança e sinalização de proteção contra incêndio.

GALERIE



GALERIE „Livre | Ocupado"

Controle deslizante em alumínio anodizado prateado. Com 2 orifícios adequados para placas standard com largura de 150 mm.

description	format height x width in mm	ID	art. no.
slider made of aluminium	30 x 150 mm	8053	iGALFBALU150
foil - green and red	28 x 148 mm	8321	iGALFBALU150F





GALERIE Vidro para montagem na parede

sign size		holes per panel	ID	art. no.
height x width in mm		(Ø 10 mm)		
Vidro de segurança de 6 mm (TSG)				
400 x 400		4 holes	3769	i7708E6
594 x 420	~DIN A2	4 holes	3814	i7721E6 BESTSELLER
600 x 600		4 holes	3775	i7709E6
750 x 500		4 holes	3781	i7710E6 BESTSELLER
1000 x 1000		4 holes	3784	i7711E6
Acrílico de 3 mm				
150 x 150		4 holes	3696	i7701A3
200 x 130		4 holes	3724	i7703A3
148 x 210	~DIN A5	4 holes	3736	i7704A3
200 x 200		4 holes	3819	i7722A3
210 x 297	~DIN A4	4 holes	3755	i7706A3
297 x 420	~DIN A3	4 holes	8403	i7719A3

GALERIE Material de fixação para montagem na parede

O ajuste graças ao corte inferior é possível para a direita, esquerda, superior e inferior.

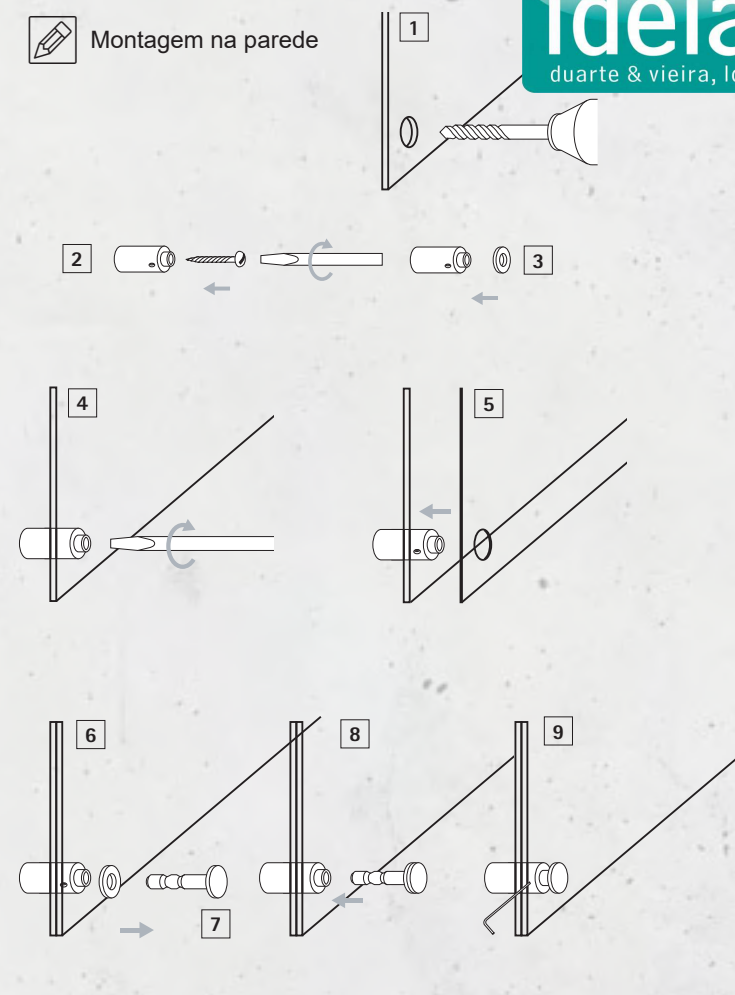
material thickness	space to wall	diameter	ID	art. no.
... para aparafusar				
6 - 8 mm	15 mm	Ø 14 mm	3675	i7326
... para aparafusar, fundir com parafuso sem cabeça				
6 - 8 mm	15 mm	Ø 22 mm	3670	i7322
6 - 8 mm and 12 mm	25 mm	Ø 22 mm	3669	i7321
10 - 12 mm	15 mm	Ø 22 mm	3671	i7323
... com sondas adesivas, fusível com parafuso sem cabeça				
6 - 8 mm	15 mm	Ø 14 mm	3673	i7324klebe
6 - 8 mm and 12 mm	25 mm	Ø 14 mm	3668	i7320klebe
... para aparafusar (Profipack)				
6 - 8 mm	10 mm	Ø 11 mm	9729	i7328V4
6 - 8 mm	15 mm	Ø 14 mm	8662	i7324V4
6 - 8 mm	15 mm	Ø 14 mm	8663	i7324V10 BESTSELLER
6 - 8 mm and 12 mm	25 mm	Ø 14 mm	8664	i7320V4
6 - 8 mm and 12 mm	25 mm	Ø 14 mm	8665	i7320V10
10 - 12 mm, with mounting key	25 mm	Ø 25 mm	9730	i7329V4

Universal Livre / Ocupado

name	ID	art. no.
Universal Display „Free Occupied“	6035	iuniversalfb



Montagem na parede



- 1 Use o painel de vidro como um modelo de montagem. Depois de marcar os furos, remova o painel de vidro da parede e faça os furos na parede.
- 2 Insira os pinos-guia e aperte o espaçador apenas levemente por enquanto através do abertura frontal.
- 3 Antes de encaixar o primeiro painel de vidro, coloque um dos anéis de espuma fornecidos no pescoço do o espaçador.
- 4 Monte o painel de vidro traseiro. Ajuste o espaçador para a posição correta com o painel de vidro e aperte os parafusos da parede.
- 5 Depois de ajustar o primeiro painel, insira o painel de informações para que o pré-pun orifícios se encaixam no pescoço de cada um dos elementos.
- 6 Monte o painel de vidro frontal.
- 7 Coloque os segundos espaçadores de borracha esponjosa nos parafusos.
- 8 Agora insira os parafusos nas mangas.
- 9 Trave o parafuso na luva com o parafuso de montagem lateral.